

K O M U N I K A T

z dnia 05.05.2009r.

O zwalczaniu szkodników łuszczykowych (pryszczarek kapustnik, chowacz podobnik) w rzepaku ozimym

Na plantacjach rzepaku ozimego stwierdzono występowanie szkodników łuszczykowych. Próg szkodliwości dla chowacza podobnika to 4 chrząszcze na 25 roślinach, natomiast dla pryszczarka kapustnika próg szkodliwości wynosi średnio 1 owad dorosły na 3-4 rośliny.

Zabieg wykonać w momencie opadania pierwszych płatków kwiatowych

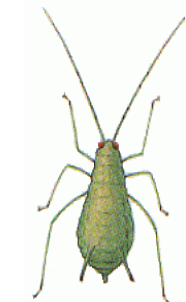
Zabiegi należy wykonywać poza godzinami lotu pszczoł przestrzegając okresów prewencji.

1. Do zabiegów ochrony roślin można stosować tylko środki ochrony roślin dopuszczone do obrotu i stosowania przez Ministra Rolnictwa i Rozwoju Wsi. Szczegółowe informacje o środkach ochrony roślin dopuszczonych do stosowania w Polsce są dostępne na stronie:

www.minrol.gov.pl > Informacje branżowe > Produkcja roślinna
> Ochrona roślin

2. Środki ochrony roślin należy stosować zgodnie z treścią etykiety-instrukcji stosowania, zgodnie z podanymi w niej zaleceniami, oraz w taki sposób, aby nie dopuścić do zagrożenia zdrowia człowieka, zwierząt lub środowiska. Zabiegi ochrony roślin należy wykonywać tylko sprzętem sprawnym technicznie przez osoby, które ukończyły szkolenie w zakresie stosowania środków ochrony roślin.

3. Posiadacze gruntów lub obiektów magazynowych gdzie prowadzone są zabiegi ochrony roślin są zobowiązani do prowadzenia ewidencji wykonywanych zabiegów i przechowywania jej przez okres co najmniej 2 lat od wykonania zabiegu (art. 71 pkt. 1, 2 i 3 Ustawy z dnia 18 grudnia 2003 r. o ochronie roślin (Dz.U. z 2008r , Nr 133, poz. 849).



Dodatkowych informacji udzielają specjaliści PIORiN Oddział w Stargardzie Szczecińskim pod numerami telefonów: 573 23 81, 573 54 72 lub w siedzibie Oddziału.